

知って得する
白洋舎からのお便り

ふんわり

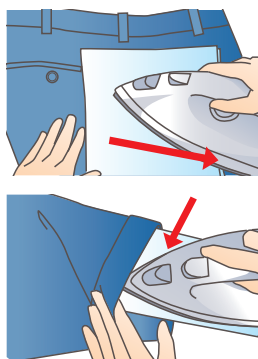
ズボンはピシッと、折目で勝負!



ビジネスシーンでのパンツスタイルはお洒落に決めたいものです。折目をきれいにキープして、快適にお召しいただくためにも、折目加工をおすすめします。

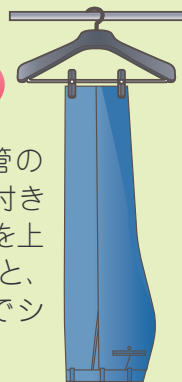
日頃のズボンのアイロンかけは…

- ①正しい温度を設定します。
- ②必ず当て布を使います。
- ③「腰周り」を裏地からかけます。
表地はアイロン台にパンツを履かせるようにして片面ずつかけます。ファスナーに当たらないように注意しましょう。
- ④真ん中に来る折目を優しくプレスします。
- ⑤裾は内側から丁寧にかけます。



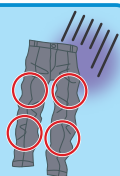
豆知識

ご自宅で保管の際、クリップ付きハンガーで裾を上にして吊ると、生地の手前でシワが伸びます。



【折目加工をしない場合】

ご着用中の急な雨や汗により、ズボンのひざや太もも部分の折目がヨレヨレの状態に。



【折目加工をした場合】

出張やご旅行中も折目が保持され安心!! アイロンの手間も省けてお手入れがとても楽になります。

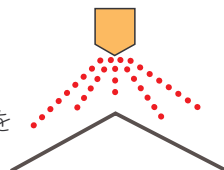


白洋舎の折目加工 各1,000円+税

シャープな折目なら…
表地の裏に樹脂を塗布する
リントラク加工



ソフトな折目なら…
(パーマ液をイメージした) 加工液を
噴霧するシロセット加工



※モヘヤなどお品物の素材や、状態によってはいずれの加工もできない場合がございます。詳しくは担当者までお尋ねください。